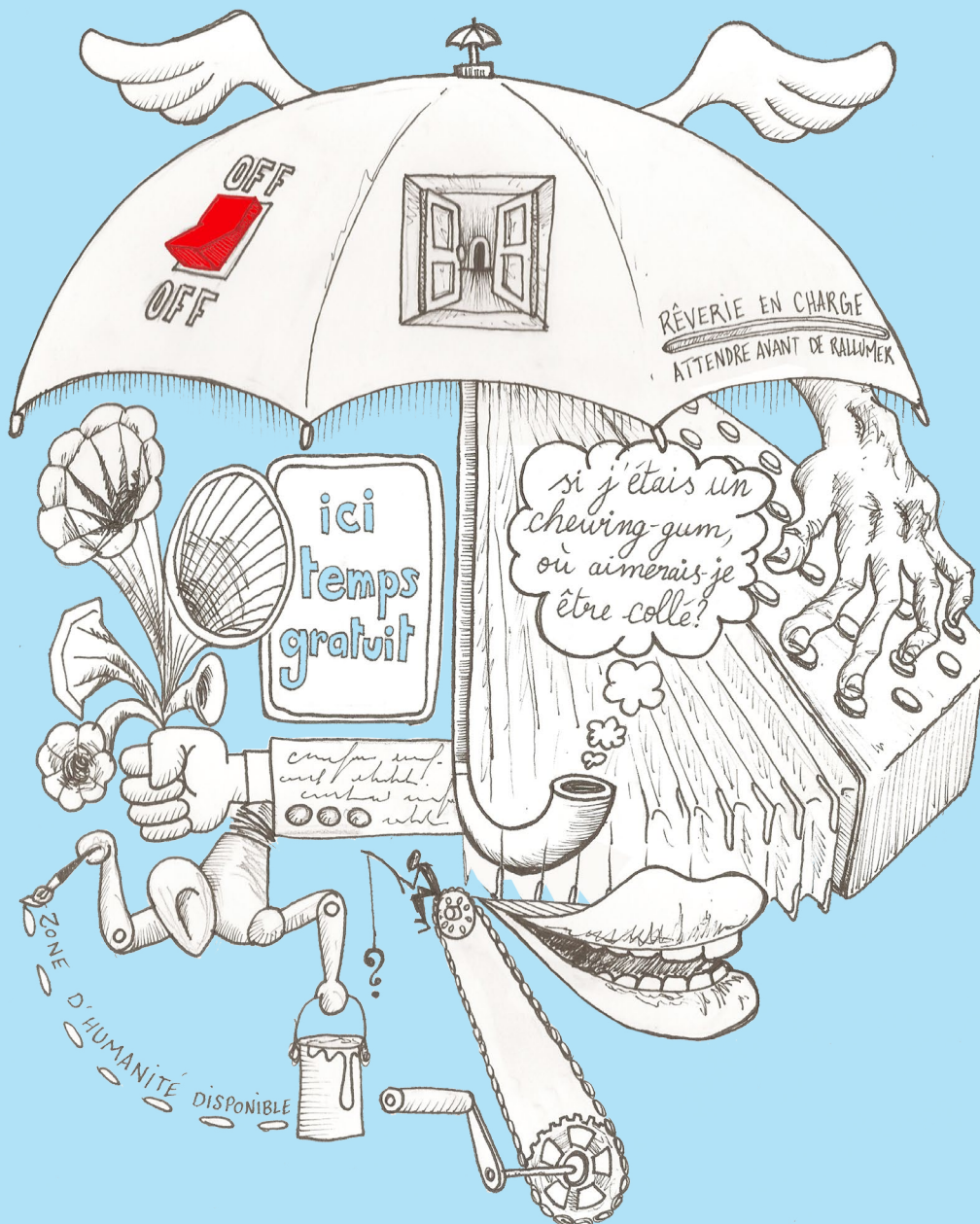


# Rêvoir nomade



INSTALLATION PLASTIQUE / PERFORMANCE IMPRODUCTIVE  
Création 2024-2025

# Rêvoir nomade

Ralentir,  
s'ouvrir aux autres,  
être au présent,  
rêver le monde...

C'est un savoir être que nous cultivons dans notre Rêvoir.

Il s'agit bien de culture, avec tout ce que cela implique de patience, de savoir-faire, de savoir laisser faire : culture de l'humanité qui est en chacun de nous et que la violence du monde et les injonctions silencieuses de notre société érode tout au long de nos vies.

Nous ignorons les fruits qu'elle donnera cette culture mais nous voulons la rêver ensemble, avec le public.



Rencontrer,  
créer, inventer,  
regarder vers les étoiles...

L'être humain l'a toujours fait, non ? Sinon, comment expliquer les grandes découvertes, la poésie ou tant d'autres choses ? Il en est toujours capable évidemment mais les occasions sont si rares qu'on s'est dit que cela vaudrait la peine d'en créer.

Le **Rêvoir Nomade** est un lieu éphémère et itinérant dans lequel nous cherchons à développer des conditions propices à la rêverie.

## Nous sommes les cultirêveurs et cultirêveuses



## QUOI ?

Un **Accueil** est assuré par l'un.e des Culti-Rêveur.euse.s qui explique le fonctionnement de l'endroit et montre sur un panneau-carte où se trouve chaque zone. Il propose ensuite d'offrir à votre téléphone une chambre à l'Hôtel de l'Onde Tranquille afin que celui-ci puisse profiter d'un repos bien mérité.

Au centre de l'installation, une sorte de comptoir où vous trouverez toujours un.e Culti-Rêveur.euse disponible. Ici, on trouve toute sorte de sculptures et d'objets insolites, ainsi que 2 grand mâts auxquels sont accrochées des cordes qui partent en étoile. Des images, citations et textes y sont suspendus et demeurent accessibles et mobiles en permanence.

Tout autour, plusieurs espaces de cocooning individuel ou collectif sont disponibles. Entre autres, on peut dessiner ou écrire un rêve, le suspendre ou le mêler à celui de quelqu'un d'autre dans la **Zone de Convergence des Rêves**, s'offrir un moment de contemplation dans l'un des **Iso-Rêvoirs** ou encore s'échanger des rêves dans le calme feutré du **Chuchotoire**...

## Le principe

**Le Rêvoir Nomade est une petite bulle hors du temps.** Le rythme de la vie y est comme ralenti. C'est un peu comme un parc d'attraction où les sensations sont imaginaires, la consommation absente, la foule calme.

Ici, on peut faire nombre de choses archaïques telles que fabriquer avec ses mains, parler avec des inconnus, être en contemplation. On peut aussi flâner, fermer les yeux ou ne rien faire. Bref, toute sorte de choses qu'on pourrait faire n'importe où mais qu'on a l'impression de ne pouvoir faire nulle part.

Les Culti-Rêveur.euse.s recueillent et partagent les rêves des gens, des animaux et des objets. Ils accueillent et guident le public, invitent à découvrir les différentes composantes de l'installation. Des petites ponctuations musicales ou marionnettiques éclosent de ci de là. De temps à autres, petits et grands rêves sont déclamés aux oiseaux.

**Vidéo de présentation du dispositif :** <https://youtu.be/Ce8ISg65q9I?si=umGBTSB90DHIFyDP>

# COLLECTIF LA TAMBOUILLE

Concocteur de spectacles et d'utopies

## CONTACTS ADMINISTRATIFS :

Audrey Troyes - [administration@latambouille.org](mailto:administration@latambouille.org)

01.30.91.06.98 - 07.88.05.85.10

## CONTACTS ARTISTIQUES :

Michael Périé et Christopher Haesmans - [cieplanetpasnet@latambouille.org](mailto:cieplanetpasnet@latambouille.org)

# OÙ ?



Au delà d'un dispositif qui s'adapte à tout type d'espace, le RêVoir Nomade est un projet aux multiples facettes qui peut vivre sur des tempos différents.

Voici quelques possibilités :

### **Rêverie collective éphémère**

Le temps d'une journée ou d'un festival, nous installons le RêVoir Nomade chez vous. Venez faire un petite pause dans cette bulle hors du temps. Goûtez, savourez, rêvez ; dessinez, écrivez, suspendez ; chantez, construisez, racontez ; ou tout simplement ne faites rien, c'est bien aussi.

### **Rêverie collective aux rythme des saisons**

Nous proposons de semer ensemble un RêVoir fixe qui restera sur place, chez vous. On l'installe ensemble, on commence à le faire pousser. On revient ensuite de ci de là pour voir où ça en est, l'alimenter, ou prendre de quoi en alimenter un autre ailleurs.

Au rythme des saisons, nous viendrons plusieurs fois dans l'année : pour voir où ça en est, semer de nouvelles graines, partager un moment ensemble.

# COMMENT ?

<b>Dimension de l'aire de jeu :</b>	100m2 idéal (adaptable à plus petit ou plus grand)
<b>Jauge :</b>	Variable en fonction de la taille de l'aire de jeu et du nombre de Culti-RêVeur.euse.s.
<b>Durée d'accueil du public :</b>	3 à 8 heures
<b>Temps de montage :</b>	8h à 12h J-1
<b>Temps de démontage :</b>	2h à 4h

[www.latambouille.org](http://www.latambouille.org)

