

# FICHE TECHNIQUE

## TOON



COLLECTIF

# LA TAMBOUILLE

### INFORMATIONS GÉNÉRALES :

Nous vous remercions de bien vouloir nous transmettre au moins un mois avant la représentation :  
Le listing complet du matériel son et lumière  
Une fiche d'information sur le lieu (scène, salle, loge),  
Les coordonnées téléphoniques et mail des différents responsables (régie générale, son, éclairage)  
Un plan d'accès au site pour le déchargement.

Ces informations sont à envoyer à Sébastien Jegu:  
sebastien.jegu@gmail.com  
06 98 28 69 26

## MONTAGE/DÉMONTAGE :

Le lieu de représentation et l'ensemble du matériel installé par l'organisateur seront conformes aux exigences techniques de la compagnie et aux normes légales en vigueur à la date du spectacle. La manutention est assurée de façon autonome par les artistes et le technicien de la compagnie. Sauf accord particulier, le démontage du spectacle s'effectue dans la foulée de la représentation (dans certains cas, cela pourra être après le repas lui même pris après la représentation).

## PERSONNEL LOCAL :

L'organisateur s'engage à ce que l'ensemble du personnel employé pour la représentation le soit conformément à la législation du travail en vigueur.

L'organisateur fournira

1 technicien lumière de notre arrivée et jusqu'à la fin de la représentation

1 technicien son : 1 service l'après midi du jour de montage+1 service pour exploitation

## PRISE EN CHARGE DE L'HÉBERGEMENT (POUR 3 PERSONNES) :

Pendant le séjour de la compagnie dans la ville de représentation, l'hébergement des artistes et technicien est à la charge de l'organisateur dans les conditions suivantes : 3 chambres simples (si possible), dans un même établissement, avec 3 petits-déjeuners (hôtel\*\* minimum ou tout autre type d'hébergement en conditions de confort équivalentes : appartement, chambres d'hôte, gîte, résidence...) à proximité du lieu de représentation et disponible dès l'arrivée de la compagnie, sauf indications contractuelles contraires.

## LOGES :

Prévoir une loge (ou un lieu équivalent isolé du public), avec sanitaires propres, convenablement éclairée, chauffée et/ou ventilée selon les conditions climatiques, située à proximité directe du lieu de représentation, et suffisamment spacieuse pour accueillir agréablement 5 personnes. Prévoir un catering en quantité suffisante pour 3 personnes Toutes les initiatives à même d'agrémenter la vie de l'équipe sont les bienvenues (produits locaux). Attention notre musicien à une ALLERGIE A TOUS LES PRODUITS LAITIERS ANIMAUX !

Nous sommes parfois accompagnés par notre regard extérieur, celui-ci est végétarien.

## SON :

SYSTEME DE DIFFUSION

Type L ACOUSTICS / Adamson / Nexo

Ce dernier devra permettre de diffuser de la face du Plateau Jar.

Jar et Cour (2 Sub / 2 Sat)

1 CONSOLE SON (Allen&heat, Soundcraft, Yamaha) Minimum 2 aux.

Si Console Analogique :

1 EQ 2 x 31b type KT DN 360

2 RETOURS sur pieds au plateau+1 RETOUR AU SOL au lointain. (X12 ou équivalent)

2 RETOURS au sol autour du musicien (X12 ou équivalent)

Si l'écoute ou la visibilité n'est pas bonne en régie, il faut impérativement mettre la régie en fond de salle.

## LUMIÈRE :

L'implantation des projecteurs doit être faite avant notre arrivée avec les gélatines demandées.  
En cas de problème merci de contacter notre régisseur.

PLAN DE FEU COMPRIS

1 PC 1KW

22 PAR 64 1KW CP62 (Dont 13 sur perches, 4 sur pied à hauteur 1m40 et 5 sur platine)

1 PAR 64 1KW CP61

3 DECOUPES 613SX avec porte gobo (au sol sur platine)

Régie Lumière Sur PC / nous amenons des PAR16

## PLATEAU :

OUVERTURE AU CADRE : 10 mètres minimum

PROFONDEUR UTILE : 8 mètres minimum

HAUTEUR AU CADRE : 6 mètres minimum

INSTALLATION TECHNIQUE :

BOITE A L'ALLEMANDE ou à Nu si Mur noir & Propre

Dans le cas d'un théâtre avec fosse d'orchestre, la recouvrir avec du tapis noir

TAPIS de danse noir sur tout le plateau

Machine à brouillard et ventilateur

3 pieds de micro à embase ronde

## PLANNING TYPE :

REPRESENTATION EN SOIREE (avec Arrivée la veille)

09H00 : ARRIVÉE SUR PLACE, TEMPS DE RENCONTRE AVEC LE LIEU D'ACCUEIL ET SON PERSONNEL.

10H00 - 13H00 : DECHARGEMENT ET INSTALLATION

13H00 - 14H00 : REPAS

14H00 - 16H00 : REGLAGE LUMIERE

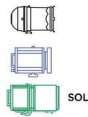
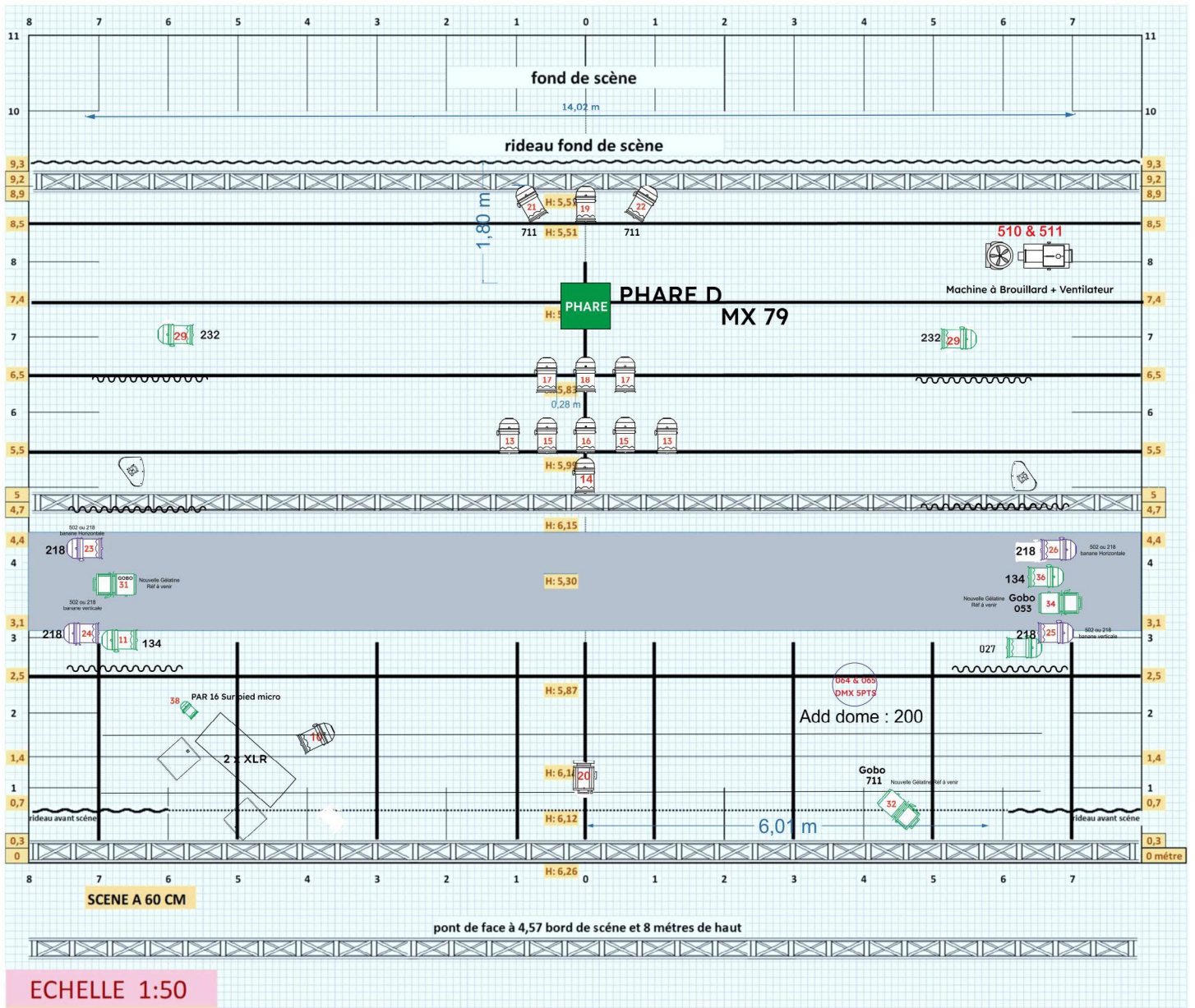
16H00 - 18H00 : RACCORD

Pour une représentation en matinée, merci de prendre contact avec nous.

## PRESSE :

Les photographes de presse seront autorisés à prendre des photos sans flash et sur les côtés (pas en devant de scène)

Tout enregistrement vidéo, de télévision régionale ou interne, ne pourra se faire qu'avec autorisation préalable du collectif La Tambouille.



22 x PAR 64 CP 62 / PAR CP 61  
1 x PC  
3 x 613 AVEC PORTE GOBO

ne rien patcher sur les circuit culbuto phare et dome

**CULBUTO**

**P DMX 70 / 71 / 72**

**M DMX 73 / 74 / 75**

**G DMX 76 / 77 / 78**

2 x X12 Retours musicien sur control room console musicien  
2 x X12 Retours Plateau Jar & Cour  
1 x X12 Milieu Plateau Lointain XLR Vers console musicien

Sebastien Jegu  
0698286926  
Sebastien.jegu@gmail.com

## CONTACTS :

Artistique : Christopher Haesmans - 06 20 44 67 01 - toon@latambouille.org  
Sébastien Petit - 06 10 13 41 08 - laphantasiacie@gmail.com

Technique : Sébastien Jegu - 06 98 28 69 26 - sebastien.jegu@gmail.com

Production : Audrey Troyes - 07 88 05 85 10 - administration@latambouille.org

Collectif La Tambouille  
5 ruelle du Colombier  
78 410 Nézel

*toon*  
Tambouille



COLLECTIF

LA TAMBOUILLE

Concocteurs de spectacles et d'utopies