

# FICHE TECHNIQUE PRÉVISIONNELLE

## TOON



COLLECTIF

# LA TAMBOUILLE

Concocteurs de spectacles et d'utopies

**La présente fiche technique va changer au fur et à mesure de la création, veuillez vous assurer au moment de l'accueil que vous disposez bien de la dernière version.**

### INFORMATIONS GÉNÉRALES :

Nous vous remercions de bien vouloir nous transmettre au moins un mois avant la représentation :  
Le listing complet du matériel son et lumière  
Une fiche d'information sur le lieu (scène, salle, loge),  
Les coordonnées téléphoniques et mail des différents responsables (régie générale, son, éclairage)  
Un plan d'accès au site pour le déchargement.

Ces informations sont à envoyer à Sébastien Jegu:  
sebastien.jegu@gmail.com  
06 98 28 69 26

## MONTAGE/DÉMONTAGE :

Le lieu de représentation et l'ensemble du matériel installé par l'organisateur seront conformes aux exigences techniques de la compagnie et aux normes légales en vigueur à la date du spectacle. La manutention est assurée de façon autonome par les artistes et le technicien de la compagnie (compter 4 heures pour le montage + 2 H pour les réglages lumière, avec possibilité de réduire le temps d'installation à 4 H en cas de circonstances exceptionnelles avec pré montage Lumière). Sauf accord particulier, le démontage du spectacle et le départ de la compagnie du site s'effectuent après la représentation.

## PERSONNEL LOCAL :

L'organisateur s'engage à ce que l'ensemble du personnel employé pour la représentation le soit conformément à la législation du travail en vigueur.

L'organisateur fournira

1 technicien lumière de notre arrivée et jusqu'à la fin de la représentation

1 technicien son de notre arrivée et jusqu'à la fin de la représentation

## PRISE EN CHARGE DE L'HÉBERGEMENT (POUR 3 PERSONNES) :

Pendant le séjour de la compagnie dans la ville de représentation, l'hébergement des artistes et technicien est à la charge de l'organisateur dans les conditions suivantes : 3 chambres simples (si possible), dans un même établissement, avec 3 petits-déjeuners (hôtel\*\* minimum ou tout autre type d'hébergement en conditions de confort équivalentes : appartement, chambres d'hôte, gîte, résidence...) à proximité du lieu de représentation et disponible dès l'arrivée de la compagnie, sauf indications contractuelles contraires.

## LOGES :

Prévoir une loge (ou un lieu équivalent isolé du public), avec sanitaires propres, convenablement éclairée, chauffée et/ou ventilée selon les conditions climatiques, située à proximité directe du lieu de représentation, et suffisamment spacieuse pour accueillir agréablement 5 personnes. Prévoir un catering en quantité suffisante pour 3 personnes Toutes les initiatives à même d'agrémenter la vie de l'équipe sont les bienvenues (produits locaux). Attention notre musicien chéri à une

ALLERGIE A TOUS LES PRODUITS LAITIERS ANIMAUX !

## SON :

SYSTEME DE DIFFUSION

Type L ACOUSTICS / Adamson / Nexo

Ce dernier devra permettre de diffuser du lointain Plateau Jar et Cour (2 Sub / 2 Sat)

1 CONSOLE SON (Allen&heat, Soundcraft, Yamaha) Minimum 2 aux.

Si Console Analogique :

1 EQ 2 x 31b type KT DN 360

2 RETOURS sur 2 circuits séparés.

Si l'écoute ou la visibilité n'est pas bonne en régie, il faut impérativement mettre la régie en fond de salle.

# LUMIÈRE :

L'implantation des projecteurs doit être faite avant notre arrivée avec les gélamines demandées.

En cas de problème merci de contacter notre régisseur.

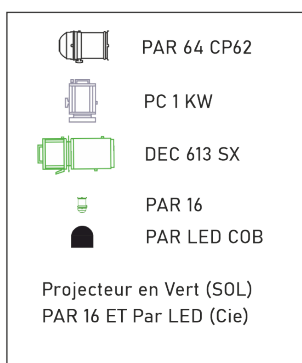
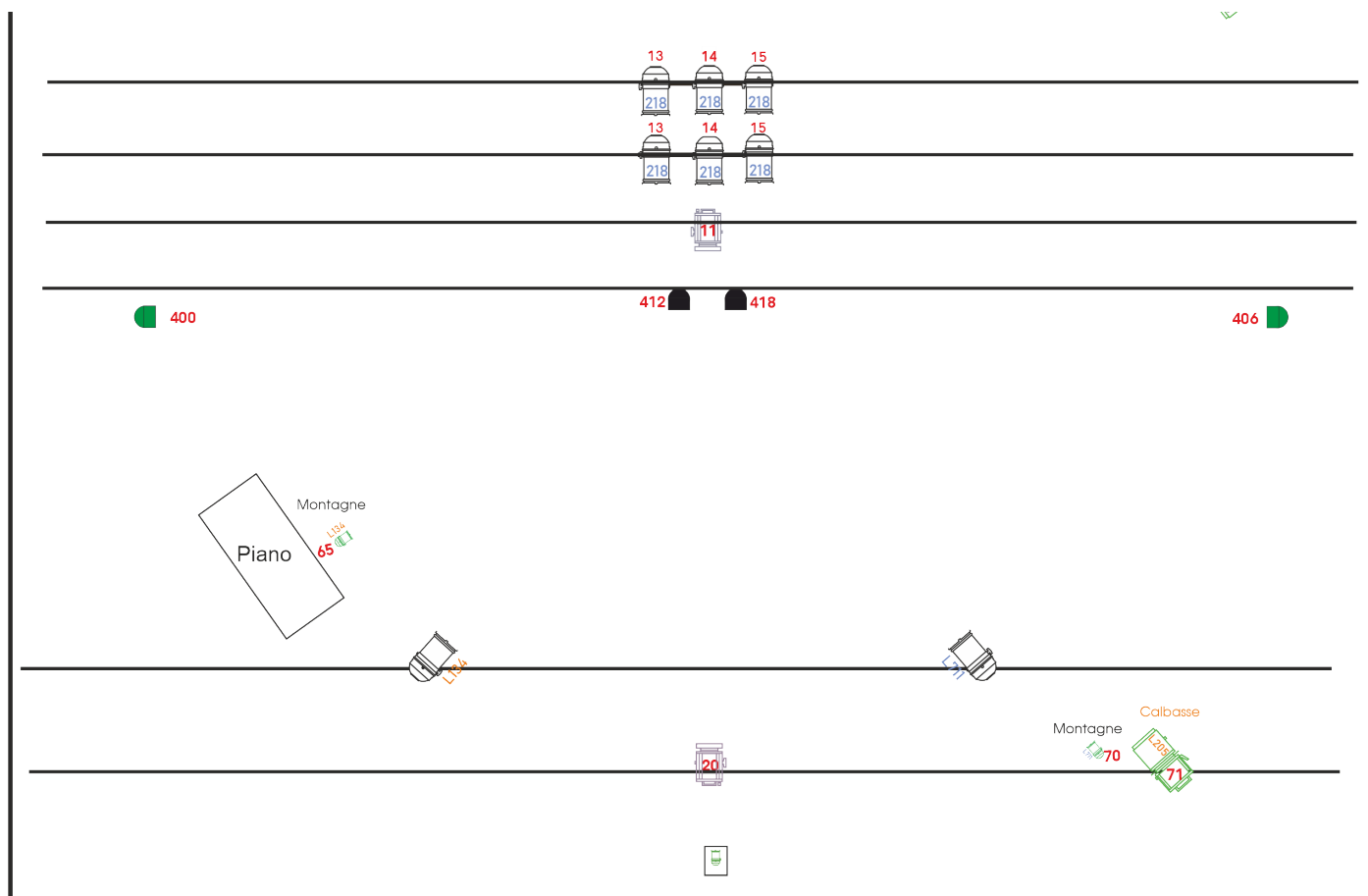
PLAN DE FEU COMPRIS

4 PC 1KW

8 PAR 64 1KW CP62

ENTRE 4 ET 6 DECOUPE 613SX

Régie Lumière Sur PC / nous amenons 4 PAR LED et des PAR16



## PLATEAU :

OUVERTURE AU CADRE : 8 mètres minimum

PROFONDEUR UTILE : 6 mètres minimum

HAUTEUR AU CADRE : 6 mètres minimum

INSTALLATION TECHNIQUE :

BOITE A L'ALLEMANDE ou à Nu si Mur noir & Propre

Dans le cas d'un théâtre avec fosse d'orchestre, la recouvrir avec du tapis noir

TAPIS de danse noir sur tout le plateau

3 cubes (hauteur 40 CM aprox)

## PLANNING TYPE :

REPRESENTATION EN SOIREE (avec Arrivée la veille)

09H00 : ARRIVÉE SUR PLACE, TEMPS DE RENCONTRE AVEC LE LIEU D'ACCUEIL ET SON PERSONNEL.

10H00 - 13H00 : DECHARGEMENT ET INSTALLATION

13H00 - 14H00 : REPAS

14H00 - 16H00 : REGLAGE LUMIERE

16H00 - 18H00 : RACCORD

Pour une représentation en matinée, merci de prendre contact avec nous.

## PRESSE :

Les photographes de presse seront autorisés à prendre des photos sans flash et sur les côtés (pas en devant de scène)

Tout enregistrement vidéo, de télévision régionale ou interne, ne pourra se faire qu'avec autorisation préalable du collectif La Tambouille.

## CONTACTS :

Artistique : Christopher Haesmans - 06 20 44 67 01 - christopherhaesmans@yahoo.fr  
Sébastien Petit - 06 10 13 41 08 - laphantasiacie@gmail.com

Technique : Sébastien Jegu - 06 98 28 69 26 - sebastien.jegu@gmail.com

Administratif : Audrey Troyes - 07 88 05 85 10 - administration@latambouille.org

Collectif La Tambouille  
5 ruelle du Colombier  
78 410 Nézel



COLLECTIF

LA TAMBOUILLE

Concocteurs de spectacles et d'utopies